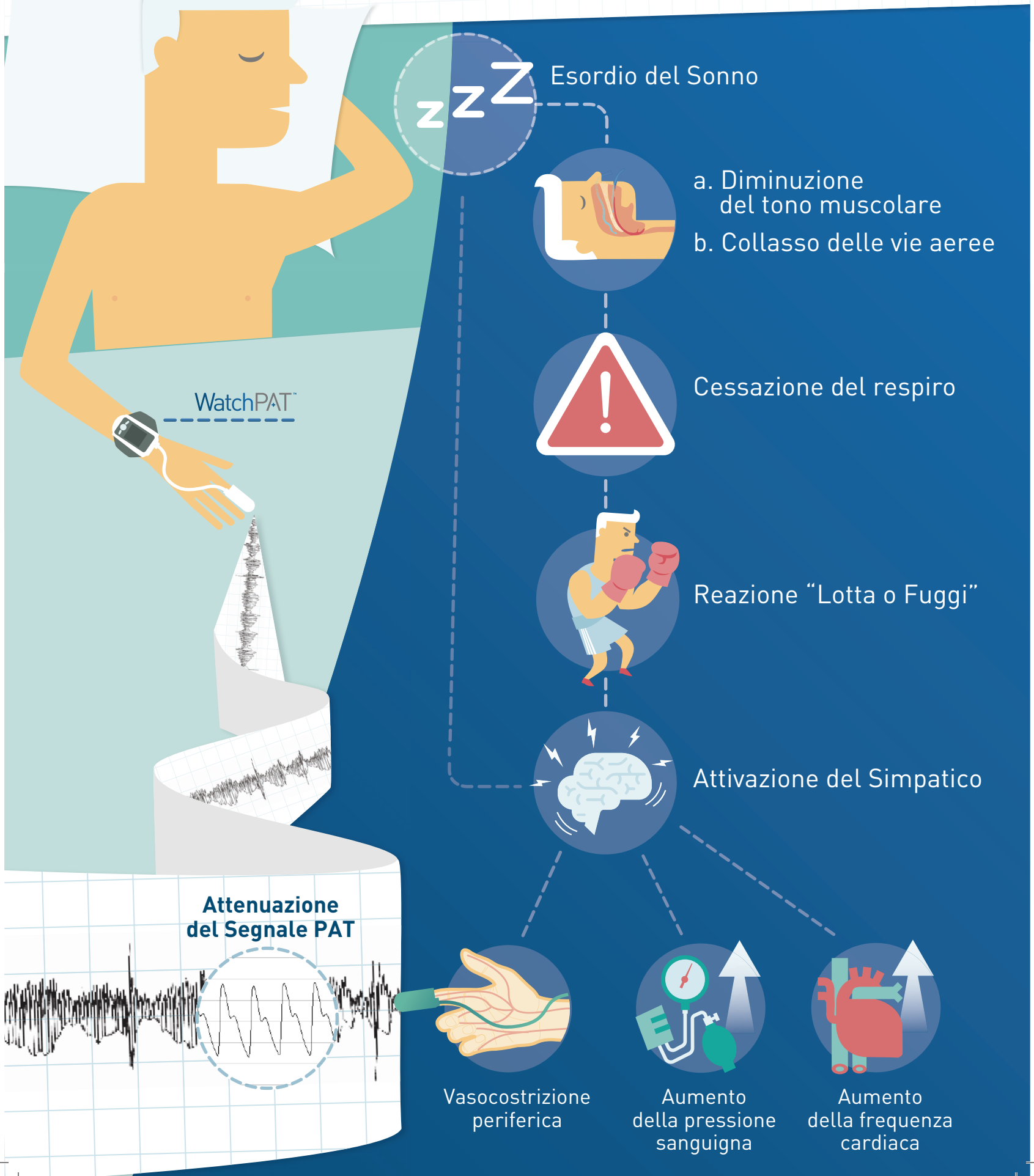


Il Segnale PAT[®]

Peripheral Arterial Tone

itamar
medical



WatchPAT™ 300

Home Sleep Testing

Made Simple

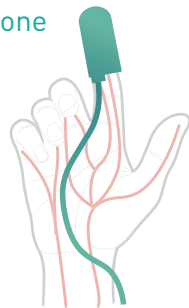
Powered by the PAT® technology



Tecnologia Innovativa

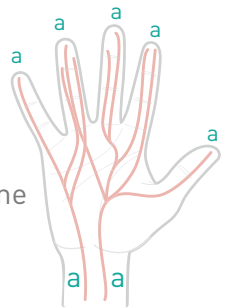
Il biosensore PAT esercita una pressione uniforme intorno al dito

- Ottima qualità del segnale
- Eliminazione di artefatti come il ristagno venoso



Il dito - Fisiologia Unica

- Alta densità vascolare
- Sito di variazioni significative del flusso sanguigno
- Percorso unicamente da recettori alfa adrenergici: riflette l'attivazione del sistema nervoso simpatico
- Sito comodo per le misurazioni



Le Fasi del Sonno con WatchPAT

- La classificazione delle fasi del sonno si basa su indizi unici dati dall'ampiezza del PAT e dalla Frequenza Cardiaca (FC)
- La distinzione tra sonno e veglia è determinata dall'actigrafo sul polso e da canali aggiuntivi del WatchPAT

	Ampiezza PAT	Variabilità PAT	Variabilità FC
Sonno Leggero	Alta	Alta	Alta
Sonno Profondo	Alta	Bassa	Bassa
REM	Bassa	Molto Alta	Molto Alta



Semplice
Accurato
Affidabile



Validato
clinicamente



90% di correlazione
con la PSG*



Misurazione
del tempo di sonno effettivo
e dell'architettura del sonno

*Yalamanchali S, Farajian V, Hamilton C, Pott TR, Samuelson CG, Friedman M. Diagnosis of obstructive sleep apnea by peripheral arterial tonometry; meta-analysis. JAMA Otolaryngol

